

### SUPLEMENTO A LA AIP DE LA REPÚBLICA ARGENTINA

Dirección AFS: SABBVNYX  
Tel (54 11) 5941 3011  
dianac@anac.gov.ar

DIRECCIÓN NACIONAL DE INSPECCIÓN DE NAVEGACIÓN AÉREA  
DIRECCIÓN REGULACIÓN NORMAS Y PROCEDIMIENTOS  
DEPARTAMENTO INFORMACIÓN AERONÁUTICA

AZOPARDO 1405 Piso 3º  
(C1107ADY) – C.A.B.A.  
ARGENTINA

**A 47/2017**

12 de Octubre

#### **A 47. EZEIZA / MINISTRO PISTARINI (SAEZ) – MODIFICACIONES Y NUEVAS CARTAS IAC Y TABLA DE CODIFICACIÓN / CHANGES AND NEW IAC CHARTS AND CODING TABLE.**

**Fecha de Efectividad / Effectiveness: 07 de diciembre / december 2017**

Reemplazar las siguientes cartas IAC / Change the following IAC charts

RNP (LNAV/VNAV)	RWY 11	SEP 2017
RNP (LNAV/VNAV)	RWY 29	SEP 2017

Por las que se adjuntan / By the following

RNP (LNAV/VNAV)	RWY 11	DIC / DEC 2017
RNP (LNAV/VNAV)	RWY 29	DIC / DEC 2017

Incorporar la siguiente carta IAC / Add the following IAC chart

RNP (LNAV/VNAV)	RWY 35	DIC / DEC 2017
-----------------	--------	----------------

Reemplazar las siguiente Tablas de Codificación / Change the following Coded Tables

RNP (LNAV/VNAV)	RWY 11	SEP 2017
RNP (LNAV/VNAV)	RWY 29	SEP 2017

Por la que se adjunta / By the following

RNP (LNAV/VNAV)	RWY 11	DIC / DEC 2017
RNP (LNAV/VNAV)	RWY 29	DIC / DEC 2017

Incorporar la siguiente tabla de codificación / Add the following Coded Table:

RNP (LNAV/VNAV)	RWY 35	DIC / DEC 2017
-----------------	--------	----------------

**CANCELA / CANCELS: SUP. AIP A 32/2017**

Afecta / Affects:	AIP VOL III (MAPRI)
Duración / Lasting:	Permanente / Permanent

ACTUALICE SU DOCUMENTACIÓN  
UPDATE YOUR DOCUMENTS

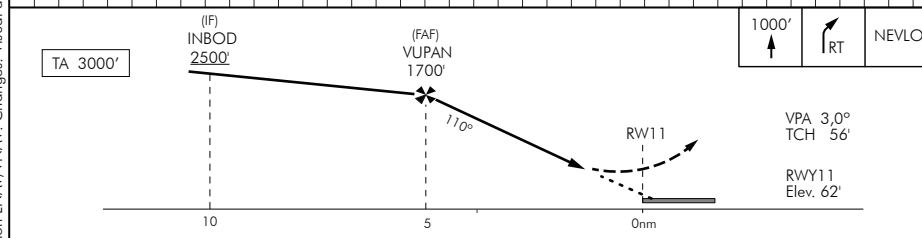
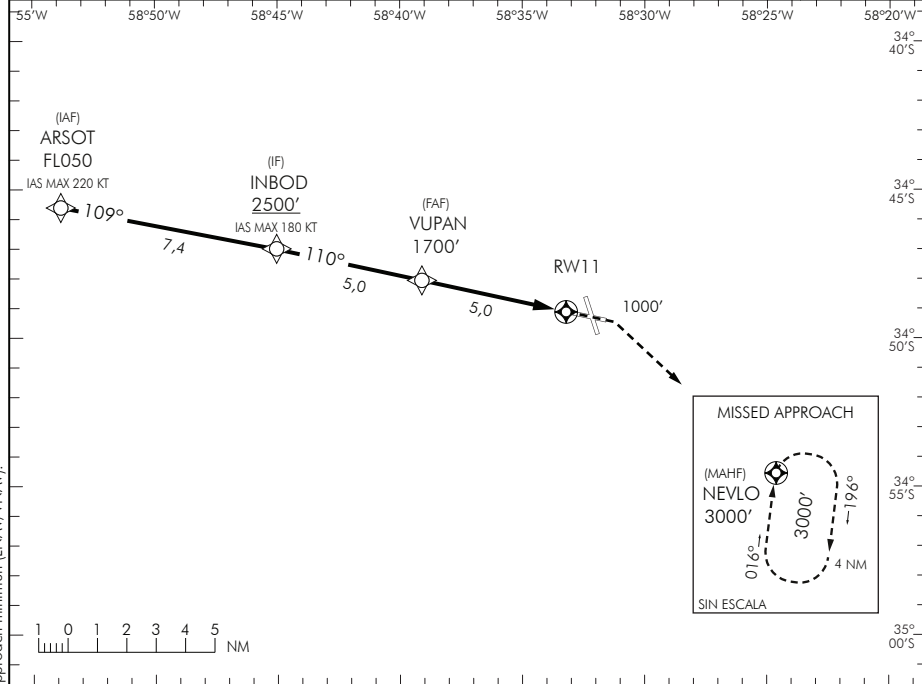
DEJADA INTENCIONALMENTE EN BLANCO /  
LEFT INTENTIONALLY IN BLANK

# EZEIZA MINISTRO PISTARINI (SAEZ)

BUENOS AIRES

RNP RWY 11 (LNAV/VNAV)

ATIS 127.80	EZEIZA APP 119.90 120.45	EZEIZA TWR 118.60 118.05	EZEIZA GND 121.75	EMERG 121.50
<b>RNP</b>	FINAL APCH CRS <b>110°</b>	MNM ALTD VUPAN 1700' (1638')	LNAV/VNAV DA (H) 320' (258')	AD Elev 67' THR Elev 62'
Aprox. frustrada: ASC a 3000', cruzando 1000' virar por DERECHA DIRECTO a NEVLO. Missed approach: Climb to 3000', crossing 1000' turn RIGHT DIRECTO to NEVLO. Para sistemas Baro/VNAV no compensados, aproximación no autorizada debajo de -5°C o sobre 40°C. For uncompensated Baro/VNAV systems, approach not authorized below -5°C or above 40°C				8°W 2016  MSA, 25 NM ARP



DIRECTA PISTA 11 / Straight in RWY 11								Circulación visual N.A. Circle to land: N.A.
CAT	LNAV / VNAV			LNAV				
	DA <b>320'</b>	DH 258'		MDA <b>460'</b>	MDH 398'			
	VIS ALS	VIS SIN ALS		VIS ALS	VIS SIN ALS			
A								
B	800 M	1300 M		1100 M	1800 M			
C	RVR 600 M							
D								
GS KT	90	100	110	120	130	140	150	
FAF - THR 11 5.0 NM	3:20	3:00	2:44	2:30	2:19	2:08	2:00	
FPM (3.0°)	478	531	584	637	690	743	796	

Cambios: Mínimos visuales de aproximación LNAV/VNAV. Changes: Visual approach minimum (LNAV/VNAV).

DIRECCIÓN REGULACIÓN NORMAS Y PROCEDIMIENTOS-DNINA

**EZEIZA MINISTRO PISTARINI (SAEZ)**

Carta de aproximación por instrumentos  
Instrument approach chart

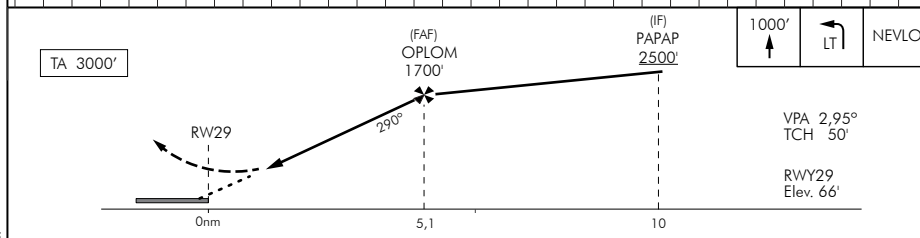
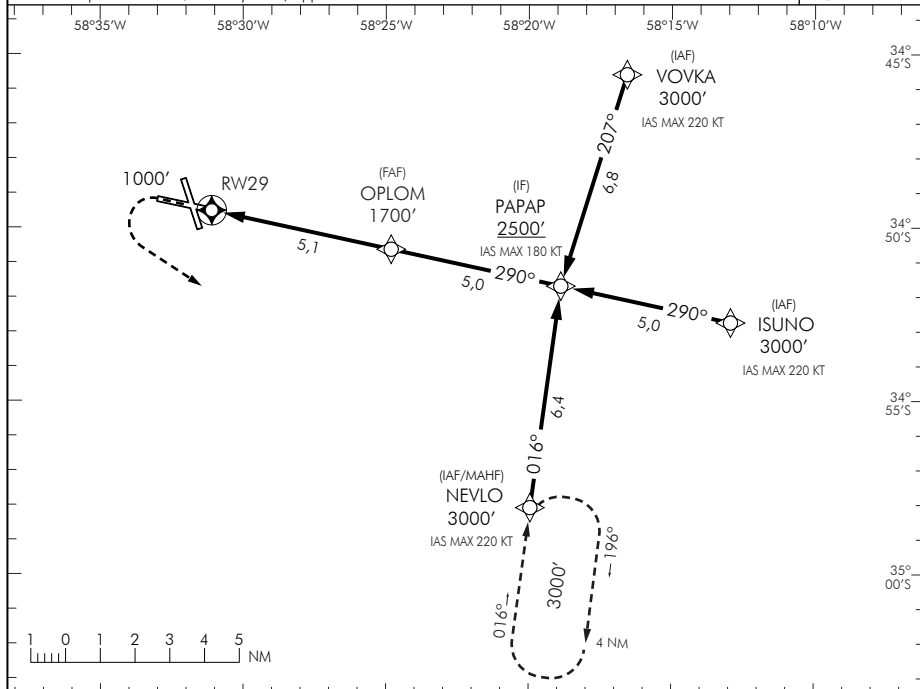
**RNP RWY 29 (LNAV/VNAV)**

ATIS 127.80	EZEIZA APP 119.90 120.45	EZEIZA TWR 118.60 118.05	EZEIZA GND 121.75	EMERG 121.50
----------------	-----------------------------	-----------------------------	----------------------	-----------------

<b>RNP</b>	FINAL APCH CRS <b>290°</b>	MNM ALTD OPLM 1700' (1634')	LNAV/VNAV DA (H) 540' (474')	AD Elev 67' THR Elev 66'	8°W 2016
------------	-------------------------------	-----------------------------------	------------------------------------	--------------------------------	----------

Aprox. frustrada: ASC a 3000', cruzando 1000' virar por IZQUIERDA DIRECTO a NEVLO.  
Missed approach: Climb to 3000', crossing 1000' turn LEFT DIRECT to NEVLO.

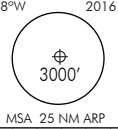
Para sistemas Baro/VNAV no compensados, aproximación no autorizada debajo de -5°C o sobre 40°C.  
For uncompensated Baro/VNAV systems, approach not authorized below -5°C or above 40°C

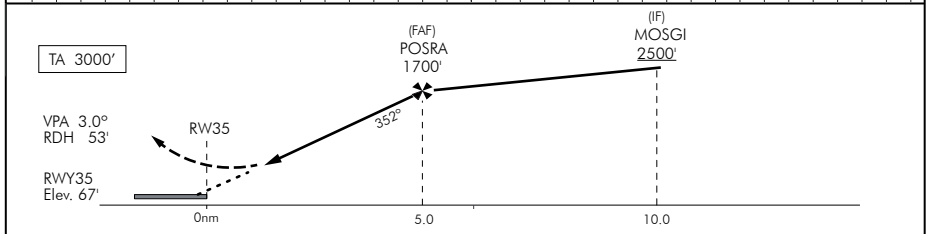
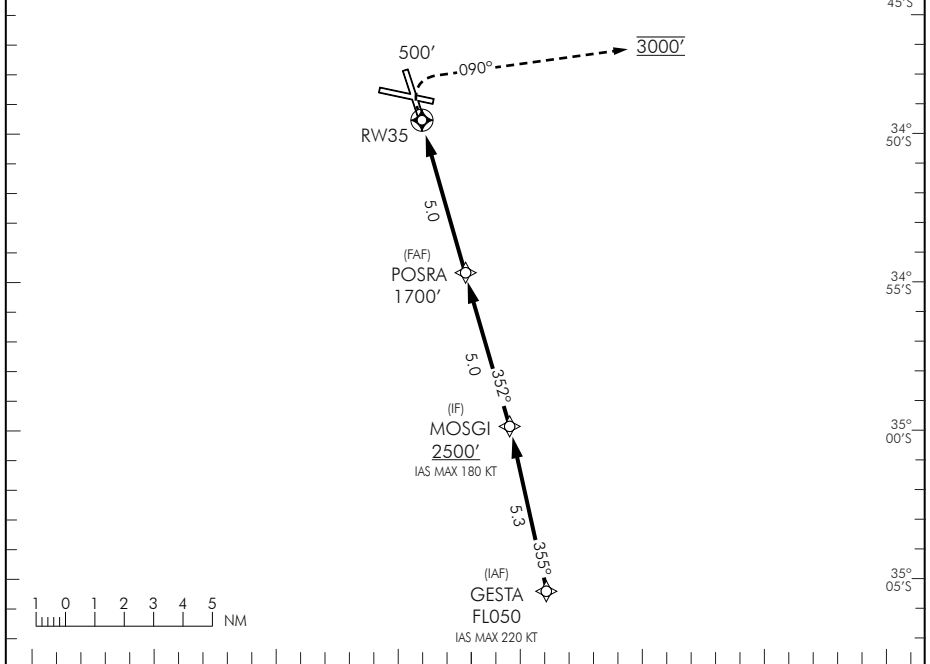


DIRECTA PISTA 29 / Straight in RWY 29								Circulación visual N.A. Circle to land: N.A.
CAT	LNAV / VNAV				LNAV			
	DA 540'		DH 474'		MDA 600'		MDH 534'	
VIS				VIS				Se requiere certificación: Certification required: RNP APCH (LNAV), ó RNP APCH (LNAV/VNAV)
A	2200 M				2400 M			
B	2200 M				2400 M			
C	2200 M				2400 M			
D	2200 M				2400 M			
GS KT	90	100	110	120	130	140	150	
FAF - THR29 5,1 NM	3:24	3:04	2:47	2:33	2:21	2:11	2:02	
FPM (2,95°)	478	531	584	637	690	743	796	

Cambios: Sin cambios. Changes: No changes.

DIRECCIÓN REGULACIÓN NORMAS Y PROCEDIMIENTOS: DINA

ATIS 127.80	EZEIZA APP 119.90 120.45	EZEIZA TWR 118.60 118.05	EZEIZA GND 121.75	EMERG 121.50
RNP	FINAL APCH CRS <b>352°</b>	MNM ALTD POSRA <b>1700'</b> (1633')	LNAV/VNAV DA (H) <b>384'</b> (317')	AD Elev 67' THR Elev 67'
Aprox. frustrada: Ascender a 3000', cruzando 500' virar por DERECHA en rumbo 090°, seguir instrucciones ATC. Missed approach: Climb to 3000', crossing 500' turn RIGHT heading 090°, follow ATC instructions.. Para sistemas Baro/VNAV no compensados, aproximación no autorizada debajo de -5°C o sobre 40°C. For uncompensated Baro/VNAV systems, approach not authorized below -5°C or above 40°C				8°W 2016  MSA 25 NM ARP



DIRECTA PISTA 35 / Straight in RWY 35								Circulación visual N.A. Circle to land: N.A.
CAT	LNAV / VNAV				LNAV			
	DA <b>384'</b>		DH 317'		MDA <b>430'</b>		MDH 363'	
	VIS ALS		VIS SIN ALS		VIS ALS		VIS SIN ALS	
A	800 M		1400 M		1200 M		1900 M	
B					1400 M		2100 M	
C								
D								
Se requiere certificación: Certification required: RNP APCH (LNAV), ó RNP APCH (LNAV/VNAV)								
GS KT	90	100	110	120	130	140	150	
FAF - THR35 5.0 NM	3:20	3:00	2:44	2:30	2:18	2:09	2:00	
FPM (3.00")	478	531	584	637	690	743	796	

Cambios: Nuevo Procedimiento. Changes: New Procedure.

DIRECCIÓN REGULACIÓN, NORMAS Y PROCEDIMIENTOS -DINIA-

DEJADA INTENCIONALMENTE EN BLANCO

EZEIZA MINISTRO PISTARINI (SAEZ) RNP RWY 11 (LNAV-VNAV)														
Nº Serie	Identif. WPT	Path Term.	Coordenada LAT	Coordenada LONG	FB/ FO	Dist. (NM)	Curso Mº (Tº)	Dirección viraje	Altitud (ft)	límite Vel (kt)	Var Mag.	VPA	RNP	Especif. de Nav.
010	INBOD	IF	S 34º47'00.593"	W 058º45'01.906"	FB	--	--	--	+ 2500'	-180	8º W	--	1,0	RNP APCH
020	VUPAN	TF	S 34º48'04.937"	W 058º39'06.099"	FB	5,0	110,4º (102,4º)	--	1700'	--	8º W	--	1,0	RNP APCH
030	RW11	TF	S 34º49'08.580"	W 058º33'12.430"	FO	5,0	110,3º (102,3º)	--	118'	--	8º W	-3,0º/56'	0,3	RNP APCH
040	--	CA	--	--	--	--	110,3º (102,3º)	--	900'	--	8º W	--	1,0	RNP APCH
050	NEVLO	DF	S 34º58'00.924"	W 058º20'10.888"	FB	--	--	R	3000'	--	8º W	--	1,0	RNP APCH
060	NEVLO	HM	S 34º58'00.924"	W 058º20'10.888"	FO	4,0	016,0º (196,0º)	R	3000'	-210	8º W	--	1,0	RNP APCH
010	ARSDT	IF	S 34º45'37.000"	W 058º53'51.000"	FB	--	--	--	F1050	-220	8º W	--	1,0	RNP APCH
020	INBOD	TF	S 34º47'00.593"	W 058º45'01.906"	FB	7,4	108,9º (100,9º)	--	+ 2500'	-180	8º W	--	1,0	RNP APCH

EZEIZA MINISTRO PISTARINI (SAEZ) RNP RWY 29 (LNAV-VNAV)														
Nº Serie	Identif. WPT	Path Term.	Coordenada LAT	Coordenada LONG	FB/ FO	Dist. (NM)	Curso Mº (Tº)	Dirección viraje	Altitud (ft)	límite Vel (kt)	Var Mag.	VPA	RNP	Especif. de Nav.
010	PAPAP	IF	S 34º51'39.079"	W 058º19'09.051"	FB	--	--	--	+ 2500'	-180	8º W	--	1,0	RNP APCH
020	OPLOM	TF	S 34º50'36.708"	W 058º25'05.371"	FB	5,0	290,2º (282,2º)	--	1700'	--	8º W	--	1,0	RNP APCH
030	RW29	TF	S 34º49'31.30"	W 058º31'05.71"	FO	5,1	290,1º (282,1º)	--	116'	--	8º W	-3,0º/50'	0,3	RNP APCH
040	--	CA	--	--	--	--	290,1º (282,1º)	--	1000'	--	8º W	--	1,0	RNP APCH
050	NEVLO	DF	S 34º58'00.924"	W 058º20'10.888"	FB	--	--	L	3000'	--	8º W	--	1,0	RNP APCH
060	NEVLO	HM	S 34º58'00.924"	W 058º20'10.888"	FO	4,0	016,0º (196,0º)	R	3000'	-210	8º W	--	1,0	RNP APCH
010	ISUNO	IF	S 34º52'42.160"	W 058º19'09.051"	FB	--	--	--	3000'	-220	8º W	--	1,0	RNP APCH
020	PAPAP	TF	S 34º51'39.079"	W 058º19'09.051"	FB	5,0	290,1º (282,1º)	--	+ 2500'	-180	8º W	--	1,0	RNP APCH
010	VOVKA	IF	S 34º45'14.110"	W 058º16'25.911"	FB	--	--	--	3000'	-220	8º W	--	1,0	RNP APCH
020	PAPAP	TF	S 34º51'39.079"	W 058º19'09.051"	FB	6,8	207,4º (199,4º)	--	+ 2500'	-180	8º W	--	1,0	RNP APCH
010	NEVLO	IF	S 34º58'00.924"	W 058º20'10.888"	FB	--	--	--	3000'	-220	8º W	--	1,0	RNP APCH
020	PAPAP	TF	S 34º51'39.079"	W 058º19'09.051"	FB	6,4	015,6º (007,6º)	--	+ 2500'	-180	8º W	--	1,0	RNP APCH

7 DICIEMBRE 2017

DEPARTAMENTO INFORMACIÓN AERONÁUTICA

SUP AIRAC 47/17

**EZEIZA MINISTRO PISTARINI (SAEZ) RNP RWY 35 (LNAV-VNAV)**

Nº Serie	Identif. WPT	Path Term.	Coordenada LAT	Coordenada LONG	FB/ FO	Dist. (NM)	Curso Mº (Tº)	Dirección viraje	Altitud (FT)	Límite Vel (kt)	Var Mag.	VPA	RNP	Especif. de Nav.
010	MOSGI	IF	S 34º59'42.2235"	W 058º28'08.1269"	FB	--	--	--	+ 2500'	-180	8º W	--	1,0	RNP APCH
020	POSRA	TF	S 34º54'53.3942"	W 058º29'48.8025"	FB	5,00	352,0º (344,0º)	--	1700'	--	8º W	--	1,0	RNP APCH
030	RW35	TF	S 34º50'06.7600"	W 058º31'28.5100"	FO	4,96	352,0º (344,0º)	--	120'	--	8º W	-3,0º/53'	0,3	RNP APCH
040	--	CA	--	--	--	--	352,0º (344,0º)	--	500'	--	8º W	--	1,0	RNP APCH
050	--	CA	--	--	--	--	090,0º (082,0º)	R	3000'	--	8º W	--	1,0	RNP APCH
010	GESTA	IF	S 35º04'52.000"	W 058º26'44.000"	FB	--	--	--	F1050	-220	8º W	--	1,0	RNP APCH
020	MOSGI	TF	S 34º59'42.2235"	W 058º28'08.1269"	FB	5,28	355,4º (347,4º)	--	+ 2500'	-180	8º W	--	1,0	RNP APCH

7 DICIEMBRE 2017

DEPARTAMENTO INFORMACIÓN AERONÁUTICA

SUP-ABRAC 47/17