

SUPLEMENTO A LA AIP DE LA REPÚBLICA ARGENTINA

Dirección AFS: SABBYNYX
Tel (54 11) 5941 3011
dianac@anac.gov.ar

DIRECCIÓN NACIONAL DE INSPECCIÓN DE NAVEGACIÓN AÉREA
DIRECCIÓN REGULACIÓN NORMAS Y PROCEDIMIENTOS
DEPARTAMENTO INFORMACIÓN AERONÁUTICA

AZOPARDO 1405 Piso 3º
(C1107ADY) – C.A.B.A.
ARGENTINA

A 54/2017

12 de Octubre

A 54. VCOM. A. D. LA PAZ ARAGONÉS / SANTIAGO DEL ESTERO (SANE) – MODIFICACIONES EN CARTAS IAC / CHANGES IN IAC CHARTS

Fecha de Efectividad / Effectiveness: 07 de diciembre / december 2017

Reemplazar las siguientes cartas IAC / Change the following IAC charts

RNP (LNAV/VNAV)	RWY 03	OCT 2017
VOR	RWY 03	OCT 2017
RNP (LNAV/VNAV)	RWY 21	OCT 2017
VOR	RWY 21	OCT 2017

Por las que se adjuntan / By the following

RNP (LNAV/VNAV)	RWY 03	DIC / DEC 2017
VOR	RWY 03	DIC / DEC 2017
RNP (LNAV/VNAV)	RWY 21	DIC / DEC 2017
VOR	RWY 21	DIC / DEC 2017

CANCELA / CANCELS: NOTAM'S A6303/2017, A6304/2017, A6305/2017, A6308/2017, A6309/2017 y A6310/2017.

Afecta / Affects:	AIP VOL III (MAPRI)
Duración / Lasting:	Permanente / Permanent

ACTUALICE SU DOCUMENTACIÓN
UPDATE YOUR DOCUMENTS

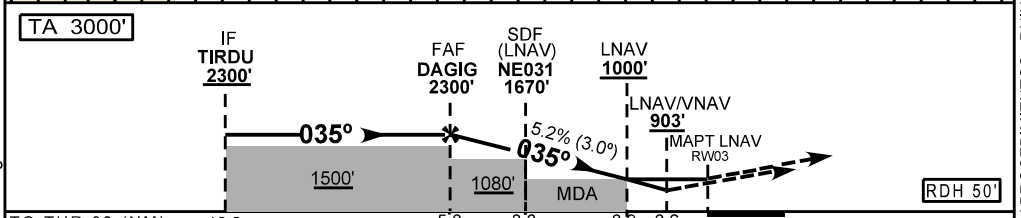
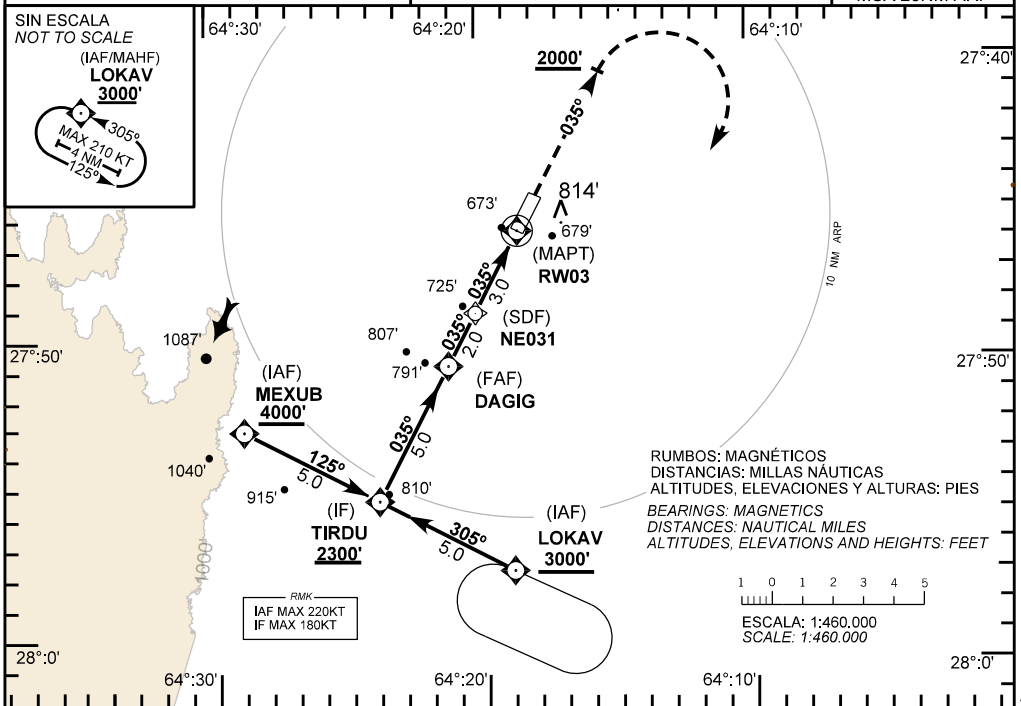
DEJADA INTENCIONALMENTE EN BLANCO /
LEFT INTENTIONALLY IN BLANK

ATIS NIL	SANTIAGO DEL ESTERO CTL 118.70 119.25	SANTIAGO DEL ESTERO APP 118.70 119.25	SANTIAGO DEL ESTERO TWR 118.70 119.25	EMERG 121.50
-------------	---	---	---	------------------------

RNP	FINAL APCH CRS 035°	ALTITUD MNM DAGIG 2300' (1647')	LNNAV/VNAV DA(H) 903' (250')	AD Elev. 658' THR Elev. 653'	07° W (2017)
------------	-------------------------------	---	--	---	------------------

Aproximación frustrada: ASC para 2000 ft, viraje por derecha DCT LOKAV alcanzando 3000 ft y espera.
Missed approach: Climb to 2000 ft, turn right DCT LOKAV reaching 3000 ft, and HOLD.

Para sistemas Baro VNAV no compensado, debajo de -10° C o superior a 48° C N.A.
For uncompensated Baro VNAV systems NA below -10° C or above 48° C.



DIRECTA PISTA 03 / Straight in RWY 03				Circulación visual N.A Circle to land N.A		
CAT	LNNAV/VNAV	LNNAV	DA 903'	DH 250'	MDA 1000'	MDH 347'
A	VIS		1800 M			
B	1300 M		2000 M			
C						
D						

Requiere certificación RNP APCH (LNAV) APV/Baro VNAV (LNNAV-VNAV)
Certification required RNP APCH (LNAV) APV/Baro VNAV (LNNAV-VNAV)

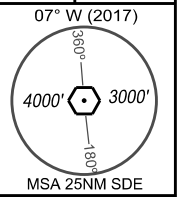
GS KT	090	110	120	150	160	DIST. to Mapt	5	4	3	0.9	0.6
FAF - Mapt 5.0 NM	3:20	2:44	2:18	2:00	1:53	ALT	2300	1981	1661	1000	903
FFM	480	590	690	800	850	HGT	(1647)	(1328)	(1008)	(347)	(250)

PANS OPS Cambio: Sin cambios. Change: NO CHANGES.

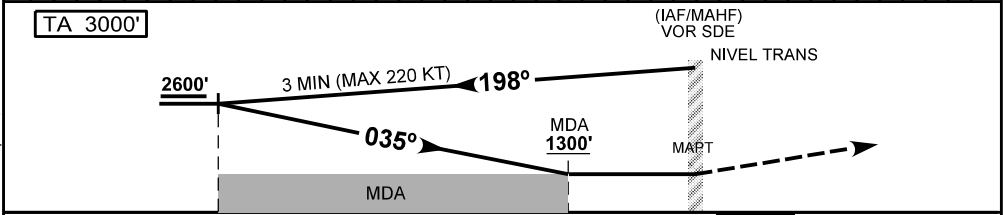
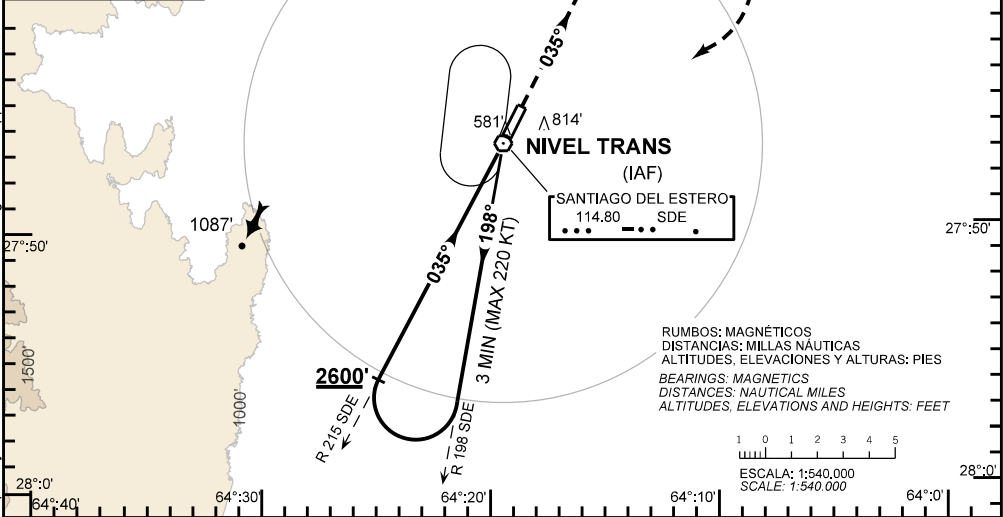
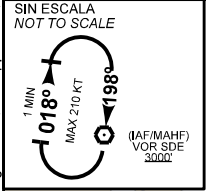
DIRECCIÓN REGULACIÓN NORMAS Y PROCEDIMIENTOS - DNINA

ATIS NIL	SANTIAGO DEL ESTERO CTL 118.70 119.25	SANTIAGO DEL ESTERO APP 118.70 119.25	SANTIAGO DEL ESTERO TWR 118.70 119.25	EMERG 121.50
-------------	--	--	--	-----------------

VOR SDE 114.80	FINAL APCH CRS 035°	SIN FAF NO FAF	MDA(H) 1300' (647')	AD Elev. 658' THR Elev. 653'	07° W (2017)
-------------------	------------------------	-------------------	------------------------	---------------------------------	--------------



Aproximación frustrada: ASC para 2000 ft, viraje por derecha DCT SDE alcanzando 3000 ft y espera.
Missed approach: Climb to 2000 ft, turn right DCT SDE reaching 3000 ft and HOLD.



DIRECTA PISTA 03 / Straight in RWY 03				Circulación visual Circle to land				
CAT	VOR				CAT	MDA	MDH	VIS
	MDA 1300'		MDH 647'					
A B C D	VIS							
	3200 M				A	Circulación Visual N.A.		
	3400 M				B	Circulación Visual N.A.		
					C	Circle to Land N.A.		
				D	Circle to Land N.A.			

NIL.

PANS OPS Cambio: Texto aprox. frustrada, altitud espera, min. visuales de aprox. y circulación visual cancelada. Change: Missed approach text, holding altitude, vis. app. MNM, visual circling canceled.

DIRECCIÓN REGULACIÓN NORMAS Y PROCEDIMIENTOS - DNIINA

VCOM. A. D. LA PAZ ARAGONEZ (SANE)

Carta de aproximación por instrumentos
Instrument approach chart

RNP RWY 21 (LNAV/VNAV)

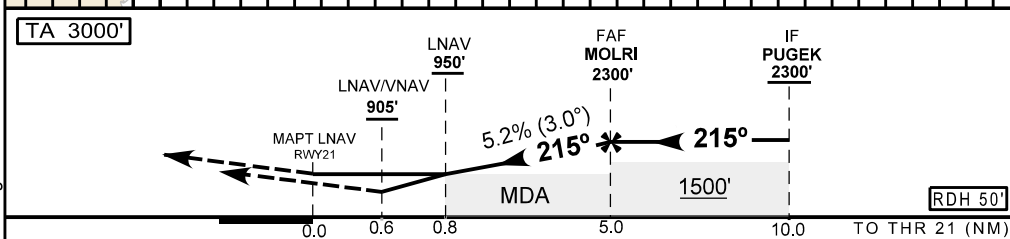
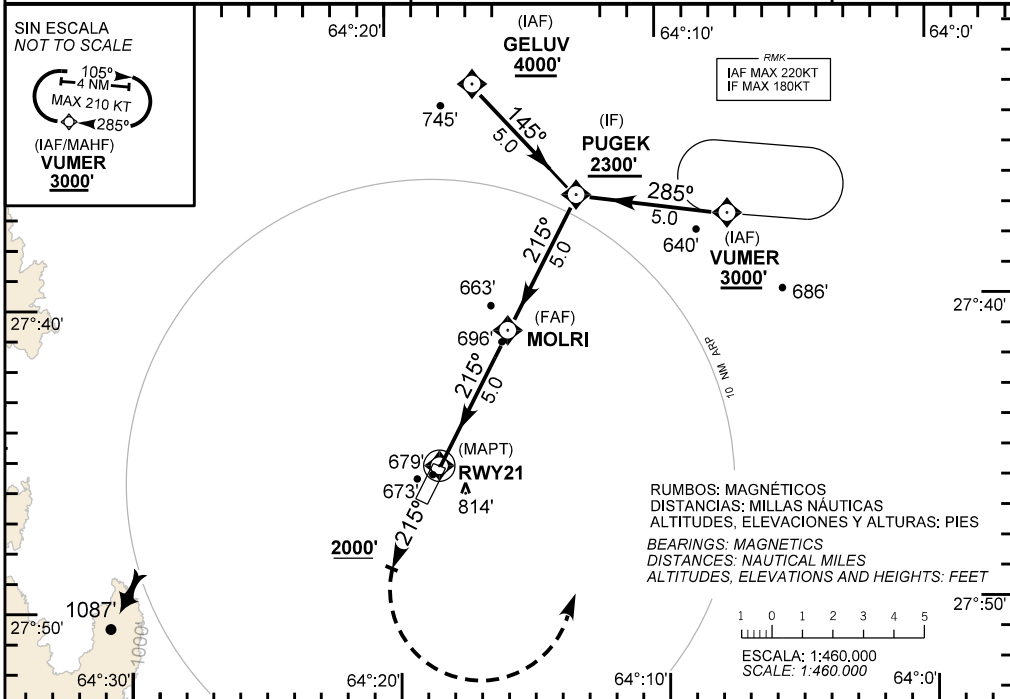
ATIS NIL	SANTIAGO DEL ESTERO CTL 118.70 119.25	SANTIAGO DEL ESTERO APP 118.70 119.25	SANTIAGO DEL ESTERO TWR 118.70 119.25	EMERG 121.50
-------------	---	---	---	------------------------

RNP	FINAL APCH CRS 215°	ALTITUD MNM MOLRI 2300' (1645')	LNAV/VNAV DA(H) 905' (250')	AD Elev. 658' THR Elev. 655'	07° W (2017)
------------	-------------------------------	---	---------------------------------------	---	------------------

Aproximación frustrada: ASC para 2000 ft, viraje por izquierda DCT VUMER alcanzando 3000 ft y espera.

Missed approach: Climb to 2000 ft, turn left DCT VUMER reaching 3000 ft and HOLD.

Para sistemas Baro VNAV no compensado, debajo de -10° C o superior a 48° C. N.A. For uncompensated Baro VNAV systems NA below -10° C or above 48° C.



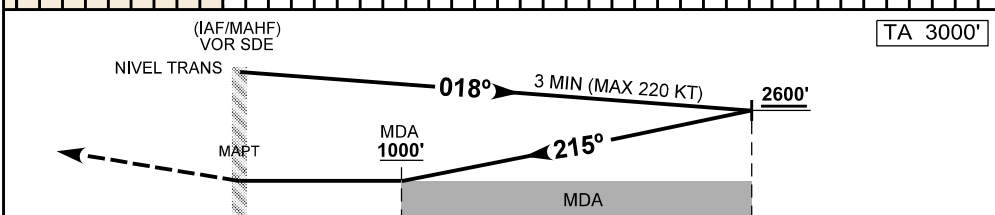
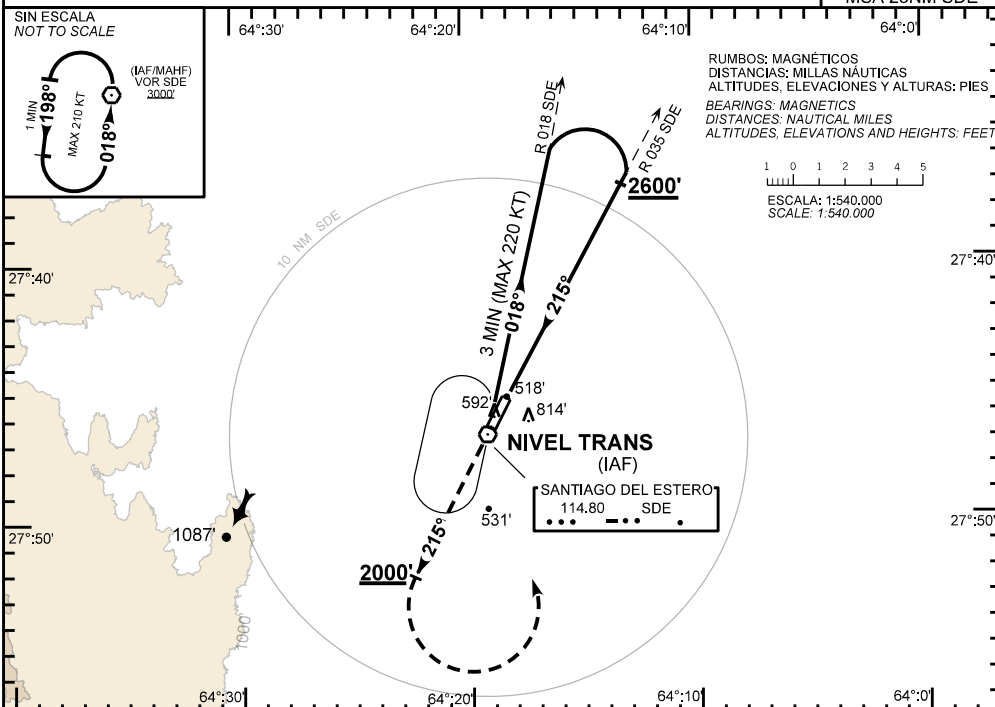
DIRECTA PISTA 21 / Straight in RWY 21				Circulación visual N.A Circle to land N.A			
LNAV/VNAV		LNAV		LNAV/VNAV		LNAV	
DA 905'	DH 250'	MDA 950'	MDH 295'				
VIS				VIS			
1300 M				1600 M			
				1800 M			

GS KT	90	110	130	150	160	DIST. to Mapt	5	4	3	2	0.8	
FAF - Mapt	5.0 NM	3:20	2:44	2:18	2:00	1:53	ALT	2300	1981	1662	1343	950
FPM		480	580	690	800	850	HGT	(1646)	(1327)	(1008)	(689)	(296)

PANS OPS Cambio: Sin Cambios, Change: NO CHANGES.

DIRECCIÓN REGULACIÓN NORMAS Y PROCEDIMIENTOS - DMINA

ATIS NIL	SANTIAGO DEL ESTERO CTL 118.70 119.25	SANTIAGO DEL ESTERO APP 118.70 119.25	SANTIAGO DEL ESTERO TWR 118.70 119.25	EMERG 121.50
VOR SDE 114.80	FINAL APCH CRS 215°	SIN FAF NO FAF	MDA(H) 1000' (345')	AD Elev. 658' THR Elev. 655'
Aproximación frustrada: ASC para 2000 ft, viraje por izquierda DCT SDE alcanzando 3000 ft y espera. Missed approach: Climb to 2000 ft, turn left DCT SDE reaching 3000 ft and HOLD.				07° W (2017) MSA 25NM SDE



DIRECTA PISTA 21 / Straight in RWY 21				Circulación visual Circle to land			
CAT	VOR			CAT	MDA	MDH	VIS
	MDA 1000' MDH 345'						
A B C D	VIS			A	Circulación Visual N.A.		
	1800 M			B	Circulación Visual N.A.		
	2000 M			C	Circle to Land N.A.		
				D	Circle to Land N.A.		

NIL.

PANS OPS Cambio: Radiales. Change: RADIALS.

DIRECCIÓN REGULACIÓN NORMAS Y PROCEDIMIENTOS - DNINA-